

# URBAN-I® 400



## Classes de résistance



C 250



D 400



## INTÉRÊTS DE LA SOLUTION

- Caniveau monobloc en béton armé à démoulage différé haute performance (C55/67) résistant aux agressions climatiques (W+R) avec en option et sur demande un ciment PMES pour les zones côtières ou montagneuses
- Classe d'exposition béton selon la norme NF EN 206 (NAF2) XC4. XS1. XD3. XF3. XA1.
- Coefficient de rugosité de Manning Strickler de 95
- Profils discrets en acier galvanisé
- Emboîtement mâle-femelle
- Gorge intégrée dans l'emboîtement pour l'application d'un joint d'étanchéité sur chantier
- Fond hydraulique
- Chanfrein en partie inférieure pour faciliter la mise en œuvre

## COUVERTURES

- Grilles en fonte haute résistance GJS 600-10 d'une longueur de 50 cm, livrées boulonnées sur le corps
- Couple de serrage des grilles à 22 Newtons par mètre
- Vis M10-30 lubrifiées par graisse pyrocuivre, rondelles inox et caches boulons
- **Grille VIBRATION®** largeur des ouvertures de 18 mm conforme à l'accessibilité des PMR
- Profil de grille raffiné et résolument moderne pour s'intégrer parfaitement dans tous les projets
- Grilles personnalisables et large choix de couleurs (coloris standard noir, voir nuancier page 93)

### Surfaces d'absorption des grilles cm<sup>2</sup>/ml selon la norme NF EN 1433

Grilles	C250 / D400
VIBRATION®	1 808

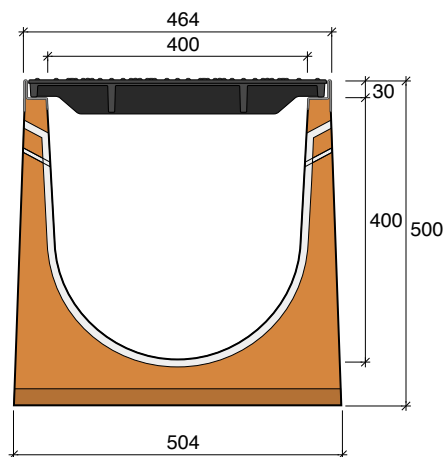
# URBAN-I® 400

## PROFIL DE GRILLE



**VIBRATION®**

## CARACTÉRISTIQUES



**URBAN-I®**  
CANIVEAUX À GRILLE

Caniveaux	Classe de résistance	Grille VIBRATION®	Longueur standard (m)	Autre longueur dispo. (m)	Poids moyen (kg/ml)	Section hydr. ss grille (cm <sup>2</sup> )	Palettisation (pce)
<b>URBAN-I® 400</b>	C250 / D400	10890610	1	-	251	1 350	4

## MANUTENTION & MISE EN ŒUVRE

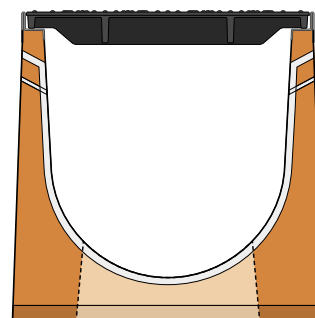
- Manutention par pince ou kit sangles manutention en option
- Mise en œuvre de Type I ne nécessitant aucun enrobage béton supplémentaire pour garantir la résistance (consulter nos préconisations de pose)

## ÉLÉMENTS COMPLÉMENTAIRES

### AVALOIR

#### Pour l'évacuation des eaux vers un réseau secondaire

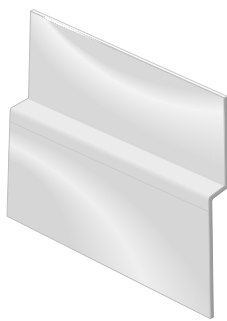
- L'avaloir pour URBAN-I<sup>®</sup> 400 est réalisé sur la base d'un caniveau avec une réservation pour l'évacuation des eaux



## PLAQUE D'ABOUT

### Élément d'extrémité de la ligne de caniveaux

➤ Plaque d'about mixte pleine en acier galvanisé



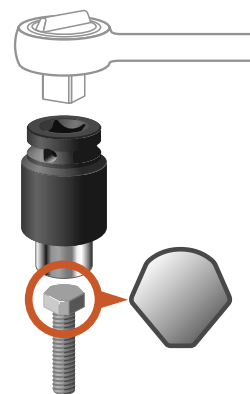
Mixte galva

Plaque d'about	Matériau et emboîtement	Référence	Ø de réservation (mm)	Poids moyen (kg/U)
URBAN-I® 400	acier galva - mixte	40703202	pleine	1

## KIT ANTIVOL POUR GRILLES

### Le kit antivol écarte le problème de vol des grilles

➤ Vis à tête codée et douille de serrage (nous consulter)



## SERVICES COMPLÉMENTAIRES

- Dimensionnement hydraulique
- Possibilité de réaliser en usine carottages, réservations et coupes en biais, angles
- Éléments de petites dimensions pour vos tronçons en courbe
- Calepinage
- Ouvrages de raccordement spécifiques (nous consulter)